



ADMINISTRACIÓN NACIONAL
DE EDUCACIÓN PÚBLICA

AREA DE PROYECTOS
DIRECCIÓN SECTORIAL DE
INFRAESTRUCTURA
CONSEJO DIRECTIVO CENTRAL

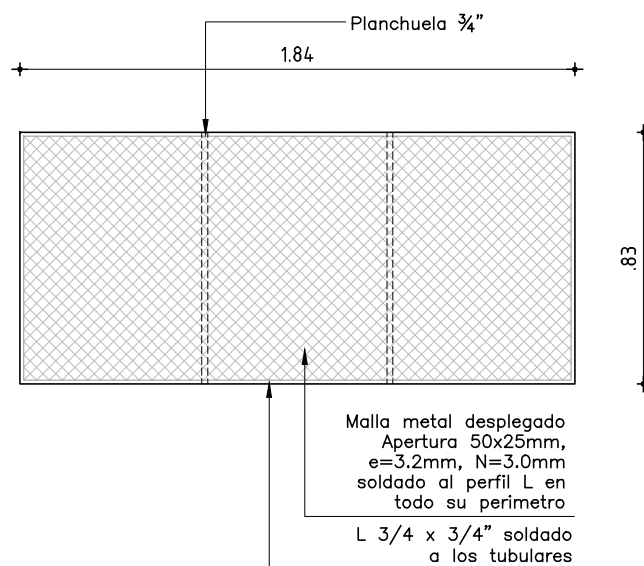
OBRA: LICEO N°4 RIVERA

LOCALIDAD: RIVERA
DIRECCIÓN: CALLE LUIS MIGUEL TEIXEIRA s/n, ESQ. TOMAS GOMENSORO

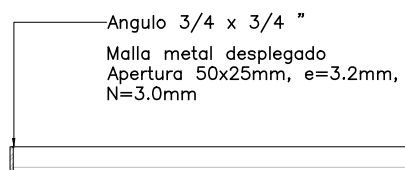
FECHA
JUNIO 2016

HOJA
3 DE 14

LAMINA
184



ALZADO - esc. 1:25



DETALLE - esc. 1:5

REJA FIJA

ESCALA	1/25	1/5	-
--------	------	-----	---

TIPO	RH3	CANTIDAD	1	IZQ.	-	UBICACION	LOCAL: LAVADERO 024A (SECTOR A)
				DER.	-		
TERMINACION		2 MANOS DE FONDO ANTIOXIDO TIPO CROMOX Y					
		2 MANOS DE DE ESMALTE SINTETICO INCALUX NEGRO BRILLANTE					
OBSERVACIONES:							

NOTAS:

Todas las dimensiones serán verificadas en obra

Los elementos de hierro deben terminarse con 2 manos de fondo antióxido + 2 manos de esmalte sintético tipo INCALUX color gris grafito aplicado con pistola airless.

Todas las soldaduras deberán ser perfectamente pulidas terminadas sin rebabas ni hoquedades

La presupuestación según la siguiente planilla implica la conformidad constructiva por parte del contratista sin perjuicio de la calidad y durabilidad de los trabajos.